



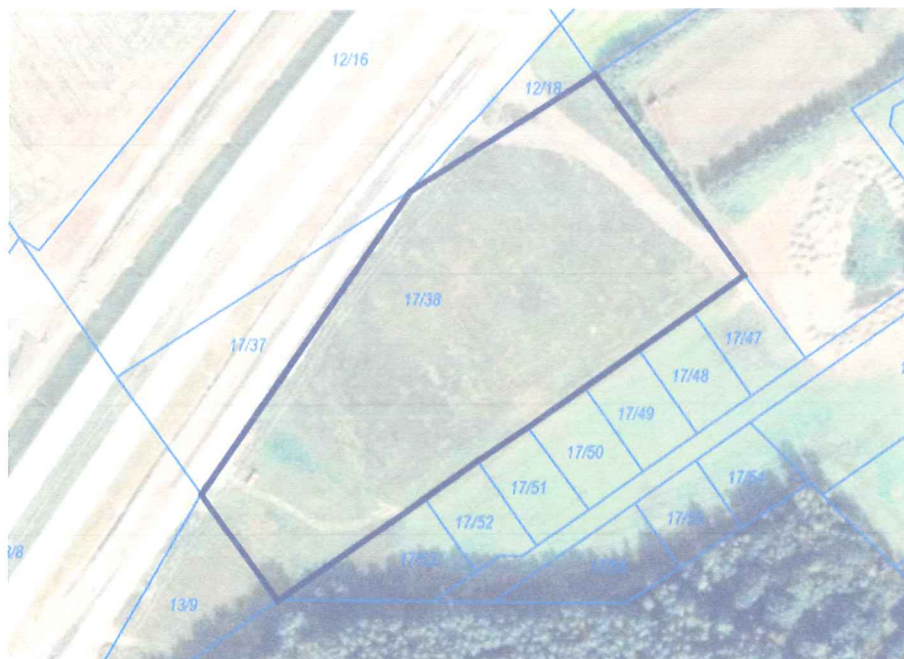
Bezpośrednie sąsiedztwo działki nr 97/4 stanowią grunty niezabudowane rolne, działki budowlane oraz nieruchomości zabudowane budynkami mieszkalnymi jednorodzinnymi oraz basen przeciwpowodziowy.

Bezpośrednie sąsiedztwo działki nr 91/7 stanowią grunty niezabudowane rolne, działki budowlane oraz nieruchomości zabudowane budynkami mieszkalnymi jednorodzinnymi.

Działki zlokalizowane są w peryferyjnych częściach miejscowości.

Działki nr 17/38, 13/9, 12/18, 97/4 i 91/7 znajdują się poza pasem drogowym, bezpośrednio przylegającym drogi ekspresowej nr S5.

Lokalizacja działki nr 17/38



źródło: <http://maps.google.pl>

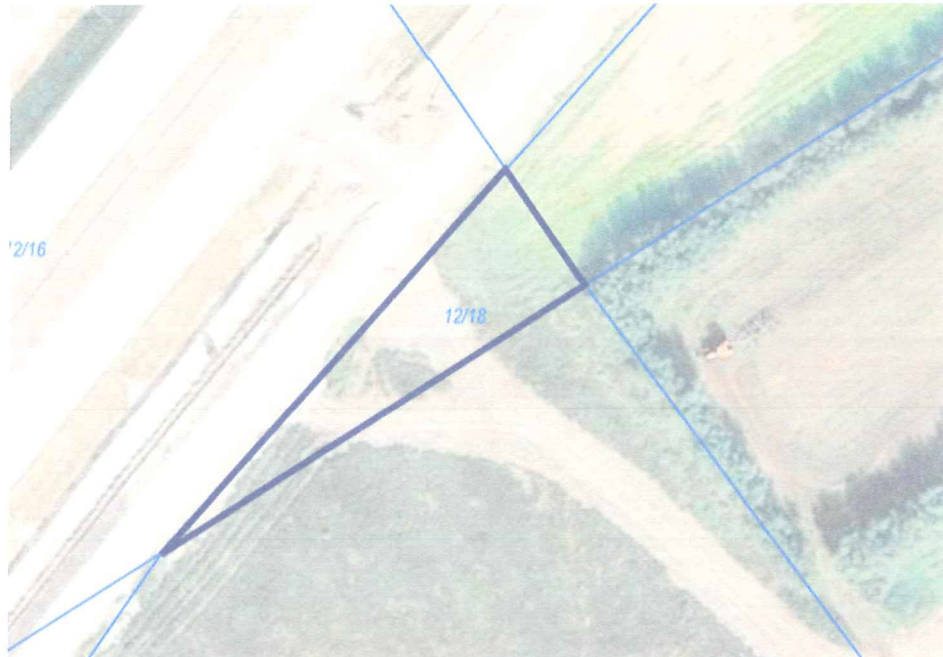
Lokalizacja działki nr 13/9



źródło: <http://maps.google.pl>



Lokalizacja działki nr 12/18



źródło: <http://maps.google.pl>

Widok na działki nr 17/38, 13/9, 12/18 i droga dojazdowa



dc